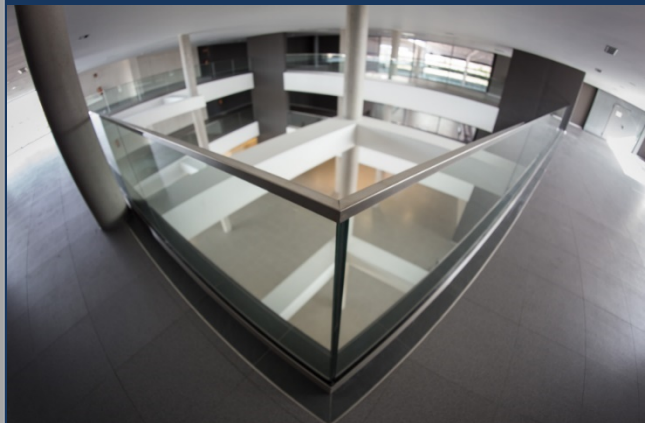


# IMER

INSTALACIONES METÁLICAS RINCÓN S.L.

---



**ESTRUCTURA Y ORGANIZACIÓN**

3 - 6



**PROYECTOS RELEVANTES**

7 - 13



**OBRA RESIDENCIAL**

14 - 26



**OBRA PÚBLICA**

27 - 36



**OBRA SINGULAR**

37 - 41



**ESTRUCTURAS**

42 - 46



**BARANDILLAS**

47 - 49



# 01 QUIENES SOMOS

La empresa **IMER, S.L.** comienza su actividad en el año 1997 en el sector de la construcción, como continuidad de una empresa familiar con larga trayectoria en el sector de fabricación sistemas de aluminio para la arquitectura.

En diciembre del año 2001, **IMER S.L.** remodela su accionariado con la entrada de Francisco Rincón como administrador único.

En 2009, complementando la actividad de **IMER, UPNOR S.L.** comienza su actividad en la arquitectura en PVC.

Hoy **IMER S.L.** es una empresa consolidada, especializada en la fabricación y montaje de carpintería de aluminio, carpintería de PVC, cerramientos y otros productos afines a nuestra actividad profesional. Entre sus clientes se encuentran tanto clientes particulares, como empresas constructores y entidades públicas (Ayuntamientos, Diputaciones, Conserjerías, etc.).

Nuestras señas de identidad son la calidad, la profesionalidad y el cumplimiento de nuestros compromisos con el cliente, tanto en nuestros productos, como en la competitividad de nuestros precios.

Tenemos una amplia gama de servicios dentro de la fabricación de carpintería de aluminio y PVC para dar a nuestro cliente, y ofrecemos una solución eficaz a cualquier reto que se nos planteen. Trabajamos con equipos modernos que permiten mayor eficiencia en nuestro trabajo, permitiendo que la calidad del trabajo realizado durante más de 30 años, se mejore día a día.

## 02 SOLVENCIA EMPRESARIAL



**Francisco Rincón Pérez – Gerente**

**Experiencia Profesional**

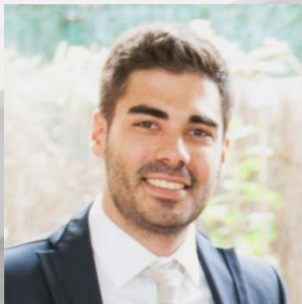
- 30 años de experiencia en el sector de la construcción
- Fundador: IMER, Instalaciones Metálicas Rincón



**Ricardo Herrero Lizcano – Arquitecto Técnico**

**Experiencia Profesional**

- 15 años de experiencia en el sector de la construcción
- Abril 2017 – Actualidad: IMER
- Noviembre 2009 – Marzo 2017: Jefe de Obra en Grupo Hiregón
- Octubre 2002 – Octubre 2009: Jefe de Obra en Volconsa, Ferconsa



**David Rincón Arévalo – Ingeniero de Caminos, Canales y Puertos**

**Experiencia Profesional**

- 12 años de experiencia en el sector de la construcción
- Enero 2005 – Actualidad: IMER
- Julio 2014 – Marzo 2015: Ingeniero en Isolux Corsán
- Julio 2013 – Junio 2014: Ingeniero en Proes Consultores

## 03 RIESGOS LABORALES

### *Prevención de Riesgos Laborales*

IMER cuenta con un Plan de prevención de empresa de riesgos laborales externo, a través de la empresa GALI Prevención.

Asimismo todos nuestros trabajadores han realizado el Curso de Nivel Básico de Técnico de Prevención de Riesgos Laborales en la construcción por lo que están habilitados para ejercer como recursos preventivos, según la Ley de Prevención de Riesgos Laborales 31/1995 de 5 de noviembre.

### *Seguros*

IMER tiene en vigor todos los seguros que la legislación requiere para el correcto funcionamiento de la actividad laboral de la empresa.



## 04 INSTALADOR OFICIAL

# ALUMINIO Y PVC



[www.cortizo.com](http://www.cortizo.com)



[www.technal.es](http://www.technal.es)



[www.rehau.com/es-es](http://www.rehau.com/es-es)



[www.itesal.es](http://www.itesal.es)

# VIDRIO



[www.laveneciana.sggs.com](http://www.laveneciana.sggs.com)



[www.tvitec.com](http://www.tvitec.com)



[www.salpaglassvitro.com](http://www.salpaglassvitro.com)



# PROYECTOS RELEVANTES 1



**Obra:** Tesorería General de la Seguridad Social. Segovia

**Sistema:** CORTIZO. Muro Cortina TPH52

**Organismo:** Proyecon Galicia S.A. – Ministerio de Empleo y SS

**Año:** 2015-2014



Obra nueva realizada para  
la Tesorería de la  
Seguridad Social.

La fachada exterior  
constituida por 3.000 m<sup>2</sup>  
de Muro Cortina Cool Lite  
ST.

---

Sistema de Barandilla  
interior U-Glass



**Obra:** 66 Viviendas. La Moraleja (Madrid)

**Sistema:** CORTIZO. Cor 70 Industrial RPT– Practicable. Corredera 4500 Elevable RPT

**Organismo:** Arpada, S.A.

**Año:** 2016-2015



Obra residencial realizada en La Moraleja (Madrid).

Destaca la inclusión de ventanas correderas elevables de grandes dimensiones y de fácil maniobrabilidad.

Sistema de persinas de apertura automática.





Obra residencial realizada en La  
Moraleja (Madrid).

---

Instalación de Vidrios - Alta  
Seguridad – 6+6/16/4+4  
Neutralux.

---

Revestimiento exterior formato  
de lama de avión orientable.

Instalación de puertas  
antipánico.

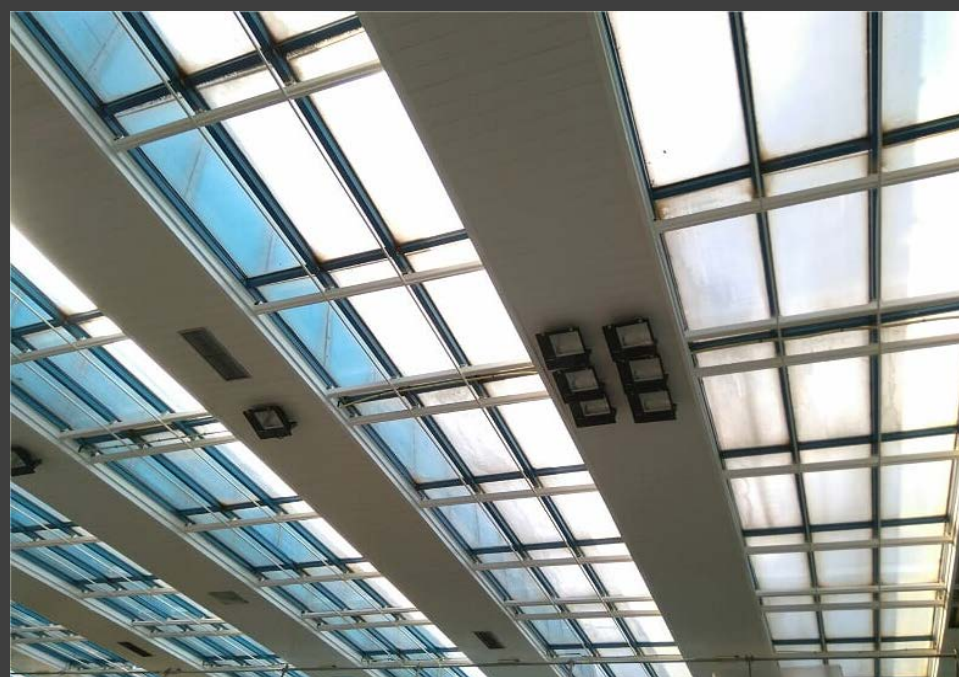


**Obra:** Piscina Municipal de Segovia

**Sistema:** CORTIZO-TVITEC

**Organismo:** Construcciones Hiregón - Ayuntamiento de Segovia

**Año:** 2016



Acondicionamiento de la cubierta de la piscina Municipal de Segovia.

---

Renovación de la estructura interna y externa incluyendo la sustitución de vidrios.

**Obra:** Malla Metálica en Edificio de Oficina. Crta. A6 - Madrid

**Sistema:** HAVER & BOECKER. Malla Metálica de acero Modelo Dokawell-Mono 3601

**Organismo:** Construcciones Azata

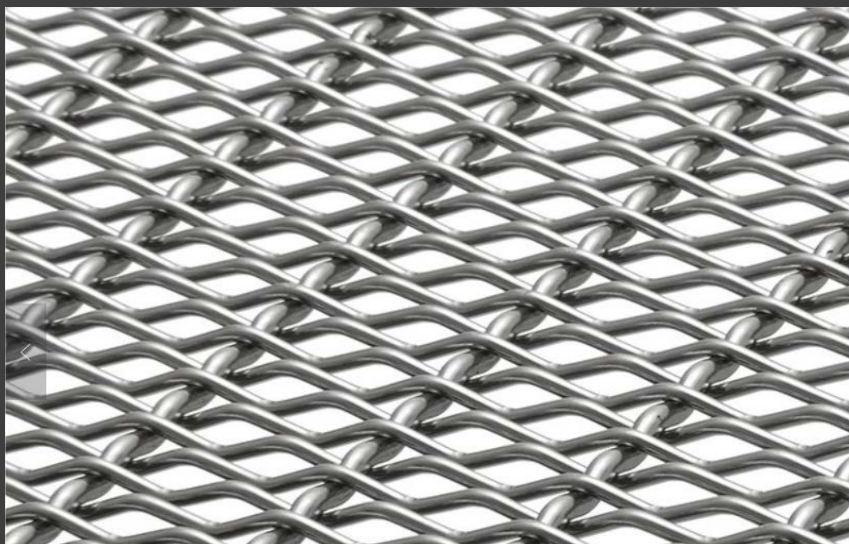
**Año:** 2017



Instalación de Malla de tela metálica para fachada actuando como protección solar en edificio de oficinas.

---

Diseño de fachada con filigrana semitransparente generando buena visibilidad desde el interior.

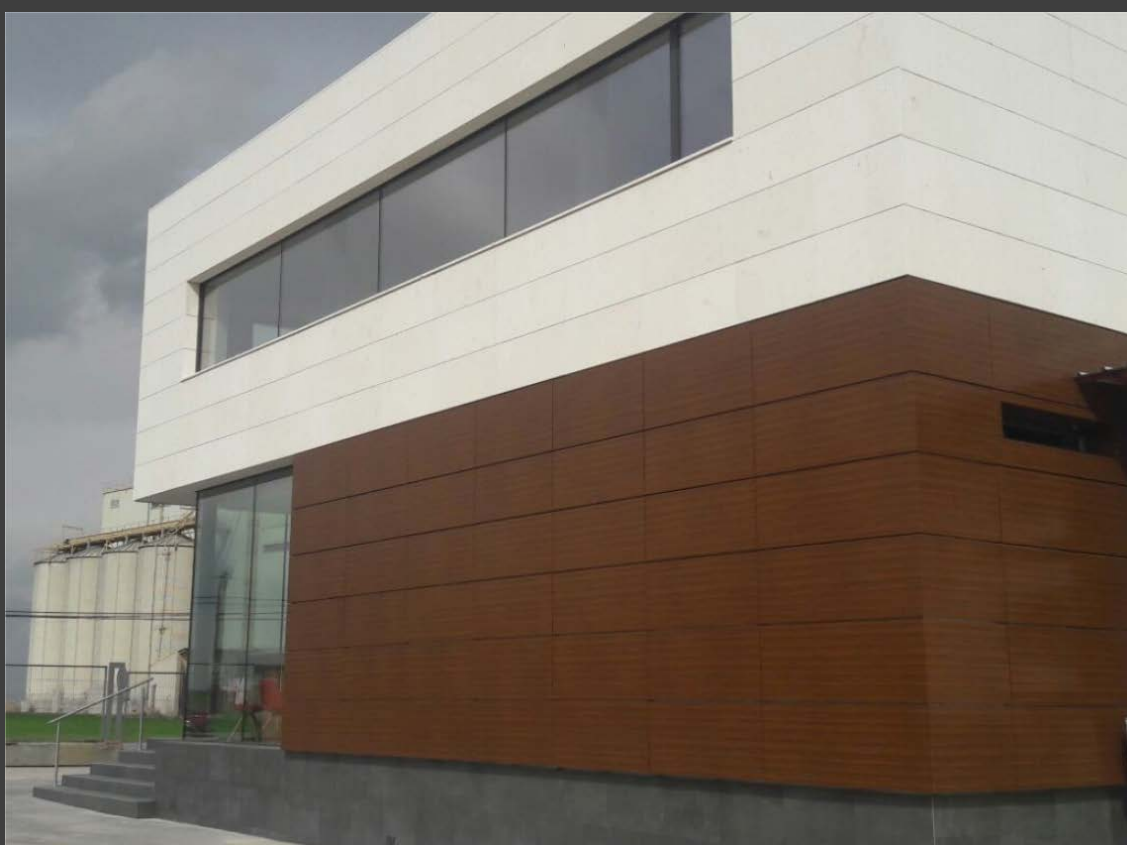


**Obra: Fábrica de Jamones y Embutidos. Cantimpalos (Segovia)**

**Sistema: CORTIZO. StacBond**

**Organismo: Cliente Privado**

**Año: 2016**



**Panel Composite como solución para el recubrimiento de fachadas de edificios totalmente eficaz y estético además de ser económico y sostenible.**

**Color Madera con sistema de anclaje oculto.**

# OBRA RESIDENCIAL 2



<b>Obra:</b>	<b>56 Viviendas en Alcobendas. Madrid</b>
<b>Sistema:</b>	<b>CORTIZO. COR-3500 CE - Practicable. COR-4200 CE – Corred.</b>
<b>Organismo:</b>	<b>Grupo ACR</b>
<b>Año:</b>	<b>2017</b>



Obra nueva en el que se ha priorizado el aislamiento térmico y sonoro para ofrecer un mayor confort y eficiencia energética.



<b>Obra:</b>	<b>91 Viviendas. Valladolid</b>
<b>Sistema:</b>	<b>CORTIZO. Cor 3500 CE – Practicable</b>
<b>Organismo:</b>	<b>Grupo ACR</b>
<b>Año:</b>	<b>2017</b>



Obra nueva de protección oficial situada en las inmediaciones de la Universidad de Valladolid, donde destaca las “altas calidades en términos de aislamiento térmico y sonoro”

<b>Obra:</b>	<b>Residencia Sacerdotal. Madrid</b>
<b>Sistema:</b>	<b>REHAU. PVC Eurodesign 70 – Practicable</b>
<b>Organismo:</b>	<b>Construcciones La Hoz Soto, S.A.</b>
<b>Año:</b>	<b>2016-2015</b>



Obra de rehabilitación realizada en PVC con la inclusión de un nuevo lucernario en el patio interior. Incluye persianas motorizadas con unidad de control remoto.



<b>Obra:</b>	<b>60 Chalets adosados. Boadilla del Monte (Madrid)</b>
<b>Sistema:</b>	<b>CORTIZO. Cor 3500 CC16– Practicable. Cor 4200 - Corredera</b>
<b>Organismo:</b>	<b>Azata Renta S.L.</b>
<b>Año:</b>	<b>2017-2014</b>

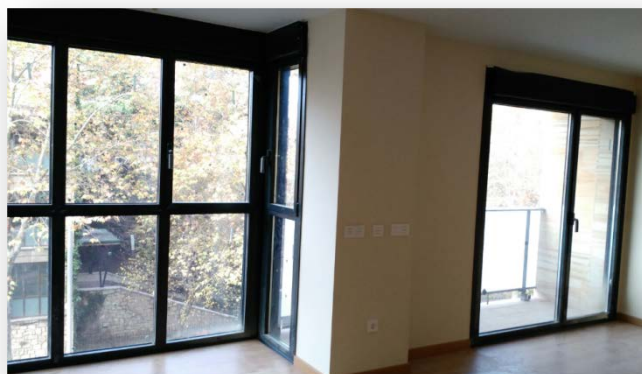


Obra nueva realizada en Boadilla del Monte. El vidrio está decorado con barrotillo, dotando a la ventana de un aspecto más decorativo.





<b>Obra:</b>	<b>10 Viviendas. Segovia</b>
<b>Sistema:</b>	<b>CORTIZO. Cor 70 HO CC16 RPT. CorVision Corredera</b>
<b>Organismo:</b>	<b>Construmad, S.L.</b>
<b>Año:</b>	<b>2015</b>



Obra nueva realizada en Segovia. Destacan los amplios ventanales con una mayor captación de luz.

<b>Obra:</b>	<b>18 Viviendas. Nueva Segovia (Segovia)</b>
<b>Sistema:</b>	<b>CORTIZO. Cor 60 HO RPT.</b>
<b>Organismo:</b>	<b>Construmad, S.L.</b>
<b>Año:</b>	<b>2015</b>



Obra de nueva construcción, con la singularidad de patios interiores dentro de las viviendas.

<b>Obra:</b>	<b>Vivienda. Madrid</b>
<b>Sistema:</b>	<b>REHAU. PVC - Corredera Elevable</b>
<b>Organismo:</b>	<b>Construcciones Moguerza</b>
<b>Año:</b>	<b>2015</b>



Reforma realizada en PVC en la que destaca las correderas elevables con un sistema de apertura de gran facilidad.



<b>Obra:</b>	<b>18 + 26 Chalets adosados. Palazuelos de Eresma (Segovia)</b>
<b>Sistema:</b>	<b>CORTIZO. Cor 60 Canal CC16 - Practicable</b>
<b>Organismo:</b>	<b>Construcciones La Hoz Soto, S.A.</b>
<b>Año:</b>	<b>2010</b>



Obra nueva realizada con inclusión de cerramientos entrada a garajes



**Obra:** 76 + 52 Chalets adosados. Palazuelos de Eresma (Segovia)

**Sistema:** CORTIZO. Cor 60 Canal CC16 - Practicable

**Organismo:** Construcciones La Hoz Soto, S.A.

**Año:** 2014- 2013 - 2012



Obra nueva realizada en la Urbanización del Carrascalejo, próximo a La Granja de San Ildefonso (Segovia)



**Obra:** 20 Viviendas VPO. Segovia

**Sistema:** CORTIZO. Cor 3500 – Practicable. Cor 4200 - Corredera

**Organismo:** Construmad S.L.

**Año:** 2014



<b>Obra:</b>	<b>Apartamentos Turísticos. Segovia</b>
<b>Sistema:</b>	<b>REHAU. PVC Eurodesign 70 – Practicable</b>
<b>Organismo:</b>	<b>Cliente Particular</b>
<b>Año:</b>	<b>2012</b>



Apartamentos turísticos situados a los pies del Alcázar de Segovia

<b>Obra:</b>	<b>28 Chalets Adosados. Villares de la Reina (Salamanca)</b>
<b>Sistema:</b>	<b>CORTIZO. Cor 3000 – Practicable. Cor 4200 - Corredera</b>
<b>Organismo:</b>	<b>Construcciones La Hoz Soto S.A.</b>
<b>Año:</b>	<b>2011</b>



Obra nueva realizada sobre una superficie, distribuida en 4 plantas, próximo al Campo del Salamanca.



<b>Obra:</b>	<b>20 Chalets adosados. Hontanares de Eresma (Segovia)</b>
<b>Sistema:</b>	<b>CORTIZO. Cor 3500 CC16– Practicable. Cor 4200 - Corredera</b>
<b>Organismo:</b>	<b>Construcciones La Hoz Soto, S.A.</b>
<b>Año:</b>	<b>2010</b>



Obra nueva realizada en Hontanares de Eresma (Segovia).



<b>Obra:</b>	<b>132 Viviendas VPO. San Lorenzo del Escorial (Madrid)</b>
<b>Sistema:</b>	<b>CORTIZO. Cor 2000 – Practicable</b>
<b>Organismo:</b>	<b>Grupo Obrum</b>
<b>Año:</b>	<b>2010</b>



Obra nueva realizada en San Lorenzo del Escorial (Madrid), destinada a protección oficial (VPO).



<b>Obra:</b>	<b>40 Viviendas VPO. Segovia</b>
<b>Sistema:</b>	<b>ITESAL. IT -45 RPT - Practicable. IT-80 - Corredera</b>
<b>Organismo:</b>	<b>Construcciones La Hoz Soto S.A.</b>
<b>Año:</b>	<b>2004</b>



<b>Obra:</b>	<b>40 Viviendas. Fuenlabrada (Madrid)</b>
<b>Sistema:</b>	<b>ITESAL. IT -45 RPT - Practicable. IT-80 - Corredera</b>
<b>Organismo:</b>	<b>Bau Siglo XXI S.L.</b>
<b>Año:</b>	<b>2008</b>



Obra nueva en la que se incluyó el cerramiento de terrazas en forma de miradores.



<b>Obra:</b>	<b>19 Lofts Individuales. Brunete (Madrid)</b>
<b>Organismo:</b>	<b>Constructora Cadarso XXI</b>
<b>Sistema:</b>	<b>TECHNAL. Serie FXi – Practicable. Serie GXi - Corredera</b>
<b>Año:</b>	<b>2008</b>



Obra nueva realizada en Brunete (Madrid).

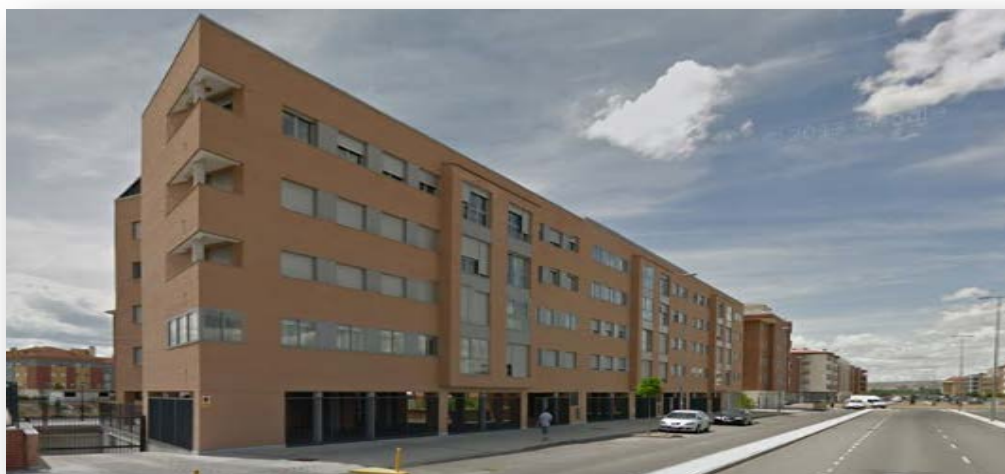
Carpintería de la serie Technal que permitemaximizar la entrada de luz y provee deun atractivo y moderno acabado.



<b>Obra:</b>	<b>40 Viviendas. Cantimpalos (Segovia)</b>
<b>Sistema:</b>	<b>ITESAL. IT -45 RPT - Practicable. IT-80 - Corredera</b>
<b>Organismo:</b>	<b>Forproin Inversiones S.L.</b>
<b>Año:</b>	<b>2008</b>



<b>Obra:</b>	<b>54 Viviendas. Urbanización Las Pérgolas.Ávila</b>
<b>Sistema:</b>	<b>AYUSO. EuropracticMonoblock – Practicable</b>
<b>Organismo:</b>	<b>Construcciones Exisa S.A.</b>
<b>Año:</b>	<b>2008</b>



<b>Obra:</b>	<b>40 + 64 Viviendas. La Granja de San Ildefonso (Segovia)</b>
<b>Sistema:</b>	<b>AYUSO. EuropracticMonoblock – Practicable</b>
<b>Organismo:</b>	<b>UICESA</b>
<b>Año:</b>	<b>2006</b>



Obra nueva realizada en La Granja de San Ildefonso (Segovia), formada por un conjunto de 6 edificios.





<b>Obra:</b>	<b>18 Viviendas. Segovia</b>
<b>Sistema:</b>	<b>AYUSO.</b>
<b>Organismo:</b>	<b>Construcciones La Hoz Soto S.A.</b>
<b>Año:</b>	<b>2006</b>



Obra de rehabilitación del antiguo edificio de Oficinas de Telefónica.



<b>Obra:</b>	<b>26 Chalets Adosados. Tres Casas(Segovia)</b>
<b>Sistema:</b>	<b>ITESAL. IT -45 RPT - Practicable. IT-80 - Corredera</b>
<b>Organismo:</b>	<b>PRONSA</b>
<b>Año:</b>	<b>2008</b>



<b>Obra:</b>	<b>50 Viviendas VPO. Segovia</b>
<b>Sistema:</b>	<b>ITESAL. IT -45 RPT - Practicable. IT-80 - Corredera</b>
<b>Organismo:</b>	<b>Construcciones Juventud y Deporte S.L.</b>
<b>Año:</b>	<b>2003</b>



Obra nueva realizada en Segovia destinada a protección oficial (VPO).



<b>Obra:</b>	<b>55 Viviendas VPO. Segovia</b>
<b>Sistema:</b>	<b>CORTIZO. Cor 3500 – Practicable. Cor 4200 - Corredera</b>
<b>Organismo:</b>	<b>Alameda del Parral S.L.</b>
<b>Año:</b>	<b>2003</b>



Obra nueva realizada en Segovia destinada a protección oficial (VPO).



# OBRA PÚBLICA 3



**Obra:** CEE El Peñasal – Pabellón Deportivo. Segovia

**Sistema:** CORTIZO. Cor-60 CE

**Organismo:** Segesa, S.L.

**Año:** 2017



**Obra:** CEE Ntra. Sra. de la Esperanza. Segovia

**Sistema:** CORTIZO. Sistema de Protección Solar

**Organismo:** Conedavi, S.L.

**Año:** 2017



Instalación de lamas elípticas de Protección Solar, inclusive asegurando la resistencia al viento y nieve.



<b>Obra:</b>	<b>Colegio Estudiantes. Madrid</b>
<b>Sistema:</b>	<b>ITESAL. Serie 45 RPT – Practicable</b>
<b>Organismo:</b>	<b>Construcciones Moguerza</b>
<b>Año:</b>	<b>2015</b>



<b>Obra:</b>	<b>EurocolegioCASVI. Villaviciosa de Odón (Madrid)</b>
<b>Sistema:</b>	<b>ITESAL. Serie 80 RPT – Corredera</b>
<b>Organismo:</b>	<b>Yara 1999, S.L.</b>
<b>Año:</b>	<b>2011</b>



<b>Obra:</b>	<b>CEIP Agapito Marazuela. La Granja San Ildefonso (Segovia)</b>
<b>Sistema:</b>	<b>ITESAL. Serie IT-45 RPT - Practicable</b>
<b>Organismo:</b>	<b>Grupo Hiregón S.L.</b>
<b>Año:</b>	<b>2013</b>



<b>Obra:</b>	<b>Centro Infantil. San Lorenzo (Segovia)</b>
<b>Sistema:</b>	<b>ITESAL. Serie IT-61 RPT - Practicable</b>
<b>Organismo:</b>	<b>Grupo Hiregón S.L.</b>
<b>Año:</b>	<b>2013</b>



<b>Obra:</b>	<b>CIEES San Lorenzo, Formación y Empleo. Segovia</b>
<b>Sistema:</b>	<b>ITESAL. Serie IT-45 RPT – Practicable</b>
<b>Organismo:</b>	<b>Grupo Hiregón S.L.</b>
<b>Año:</b>	<b>2010</b>



Centro Municipal para la Formación y Empleo, situado en la Antigua Fábrica de Borra de Segovia



<b>Obra:</b>	<b>Centro de Creación, “La Cárcel”. Segovia</b>
<b>Sistema:</b>	<b>ITESAL. Serie IT-45 RPT – Practicable</b>
<b>Organismo:</b>	<b>Grupo Hiregón S.L.</b>
<b>Año:</b>	<b>2013</b>



Centro de creación cultural situado en la, antigua cárcel de Segovia.



**Obra:** Ayuntamiento de Segovia. Segovia

**Sistema:** TECHNAL.

**Organismo:** Exco. Ayuntamiento de Segovia

**Año:** 1991



Fachada interior (patio) realizada en Muro Cortina  
maneniendo la estructura original de la fachada



**Obra:** CEE Ntra. Sra. de la Esperanza. Segovia

**Sistema:** ITESAL. IT -61 RPT - Practicable. IT-80 – Corredera

**Organismo:** Grupo Hiregón S.L.

**Año:** 2013





**Obra:** CEIP Marqués del Arco. San Cristóbal (Segovia)

**Sistema:** ITESAL. IT -45 RPT - Practicable.

**Organismo:** VVO Construcciones y Proyectos S.A.

**Año:** 2010



Obra nueva realizada con un plazo de ejecución estricto debido a las necesidades propias de un centro educativo



**Obra:** CEIP Las Cañadas. Tres Casas (Segovia)

**Sistema:** ITESAL. IT -45 RPT - Practicable. IT-80 – Corredera

**Organismo:** Cabero Edificaciones S.A.

**Año:** 2010



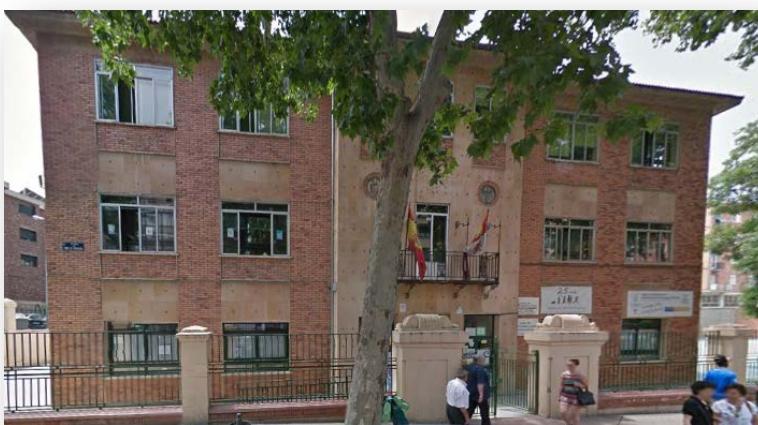
<b>Obra:</b>	<b>CEIP Gloria Fuertes. Cistérniga (Valladolid)</b>
<b>Sistema:</b>	<b>ITESAL. IT -45 RPT - Practicable. IT-80 - Corredera</b>
<b>Organismo:</b>	<b>Cabero Edificaciones S.A.</b>
<b>Año:</b>	<b>2010</b>



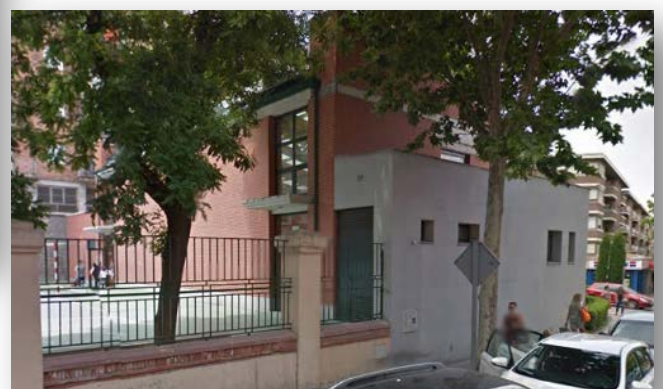
Escuela Municipal Infantil realizada en Valladolid en la que destaca la inclusión de motorización en persinas.



<b>Obra:</b>	<b>CEIP Diego de Colmenares. Segovia</b>
<b>Sistema:</b>	<b>ITESAL. IT -45 RPT - Practicable. IT-80 – Corredera</b>
<b>Organismo:</b>	<b>Cadarso XXI</b>
<b>Año:</b>	<b>2010</b>



Rehabilitación del colegio, sustituyendo la carpintería antigua por una nueva, y la creación de un nuevo gimnasio.



<b>Obra:</b>	<b>Albergue de Peregrinos. Zamarramala (Segovia)</b>
<b>Sistema:</b>	<b>ITESAL. IT -61 RPT – Practicable.</b>
<b>Organismo:</b>	<b>Grupo Hiregón S.L.. Exco. Ayuntamiento de Segovia</b>
<b>Año:</b>	<b>2014</b>



El albergue "Fuente del Pájaro" se convierte en una referencia para aquellos peregrinos que realizan el Camino de Santiago desde Madrid.



<b>Obra:</b>	<b>Polideportivo Pedro Delgado. Segovia</b>
<b>Sistema:</b>	<b>Ayuso</b>
<b>Organismo:</b>	<b>Ayuntamiento de Segovia</b>
<b>Año:</b>	<b>1991</b>



Pabellón polideportivo construido como respuesta a la necesidad de Segovia de contar con un espacio de deportes multiusos.



<b>Obra:</b>	<b>Pabellón Polideportivo. Orusco de Tajuña (Madrid)</b>
<b>Sistema:</b>	<b>ITESAL. Serie IT-40 – Practicable. Celosías motorizadas</b>
<b>Organismo:</b>	<b>VVO Construcciones y Proyectos. Comunidad de Madrid</b>
<b>Año:</b>	<b>2012</b>



Obra nueva realizada dentro del programa Regional de Inversiones y Servicios de la Comunidad de Madrid. La fachada exterior está compuesta por ventanales fijos, con celosías motorizadas orientables.

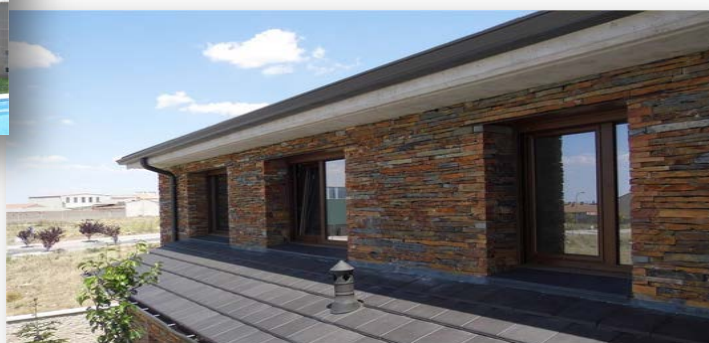
# OBRA SINGULAR 4



<b>Obra:</b>	<b>Chalet Individual. La Lastrilla (Segovia)</b>
<b>Sistema:</b>	<b>REHAU. PVC Eurodesign 70 – Practicable. S717 - Corredera</b>
<b>Organismo:</b>	<b>Cliente Privado</b>
<b>Año:</b>	<b>2014</b>



Obra nueva realizada en la Lastrilla (Segovia). Carpintería de PVC serie 70 mm, en color madera, con oscilobatiente. Incorpora persianas autoblocantes reguladas a través de domótica.



<b>Obra:</b>	<b>Chalet Individual. La Lastrilla (Segovia)</b>
<b>Sistema:</b>	<b>Corredera Cor Vision. Practicable Cor70 HO CC16</b>
<b>Organismo:</b>	<b>Grupo Hiregón S.L.</b>
<b>Año:</b>	<b>2014-2015</b>



Obra nueva realizada en Segovia en la que destaca la inclusión de la corredera CorVision que permite máxima luminosidad con la mínima sección de perfil.

<b>Obra:</b>	<b>Chalet Individual. Madrid</b>
<b>Sistema:</b>	<b>ITESAL. IT -40 - Practicable. IT-73 - Corredera</b>
<b>Organismo:</b>	<b>Construcciones Moguerza</b>
<b>Año:</b>	<b>2014</b>



Obra nueva realizada en Madrid en la que destaca la inclusión de motorización en persinas.

<b>Obra:</b>	<b>Chalet Individual. Simancas (Valladolid)</b>
<b>Sistema:</b>	<b>CORTIZO. Muro Cortina. Cor 70. CorVision - Corredera</b>
<b>Organismo:</b>	<b>Construcciones La Hoz Soto S.A.</b>
<b>Año:</b>	<b>2011</b>



Instalación de corredera Cor Vision de diseño vanguardista que permitela máxima luminosidad con la mínima seccion a vista de aluminio.



<b>Obra:</b>	<b>Chalet Individual. Nava de la Asunción (Segovia)</b>
<b>Sistema:</b>	<b>Cortizo. Cor 70– Practicable. Cor 4500– Corredera Elevable</b>
<b>Organismo:</b>	<b>Cliente Privado</b>
<b>Año:</b>	<b>2008</b>



Instalación de corredera Cor 4500 de diseño vanguardista que permitela la elevación dela misma en la maniobra de apertura y descenso en el cierre.



<b>Obra:</b>	<b>Chalet Individual. Zarzalejo(Madrid)</b>
<b>Sistema:</b>	<b>ITESAL. IT- 60– Practicable.</b>
<b>Organismo:</b>	<b>Cliente Privado</b>
<b>Año:</b>	<b>2011</b>





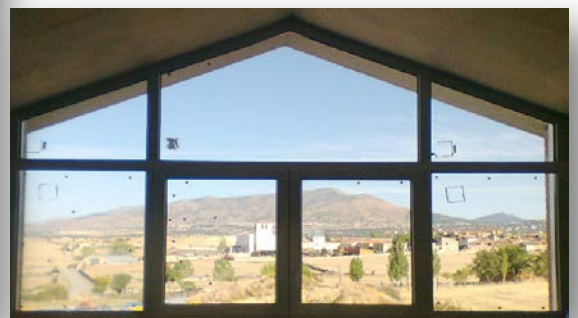
<b>Obra:</b>	<b>Chalet Individual. San Cristóbal (Segovia)</b>
<b>Sistema:</b>	<b>CORTIZO. Cor 70–Practicable. Cor 4500–Corredera Elevable</b>
<b>Organismo:</b>	<b>Cliente Privado</b>
<b>Año:</b>	<b>2008</b>



Instalación de corredera Cor 4500 donde el carril de la zona fija permanece oculto, mejorando el diseño interior.



<b>Obra:</b>	<b>Chalet Individual. Vegas de Matute (Segovia)</b>
<b>Sistema:</b>	<b>REHAU. PVC Eurodesign 70 – Practicable. S717- Corredera</b>
<b>Organismo:</b>	<b>Construcciones A.M.B.</b>
<b>Año:</b>	<b>2011</b>



# ESTRUCTURAS 5



<b>Obra:</b>	<b>Cerramiento Piscina. San Rafael (Segovia)</b>
<b>Sistema:</b>	<b>CORTIZO.</b>
<b>Organismo:</b>	<b>Cliente Particular</b>
<b>Año:</b>	<b>2013</b>



Cerramiento de piscina altamente estético, y transparente que permite usar la piscina durante todo el año.



<b>Obra:</b>	<b>Invernadero. Zarzalejo (Madrid)</b>
<b>Sistema:</b>	<b>CORTIZO.</b>
<b>Organismo:</b>	<b>Cliente Particular</b>
<b>Año:</b>	<b>2013</b>



<b>Obra:</b>	<b>Clínica Veterinaria. Segovia</b>
<b>Sistema:</b>	<b>CORTIZO.</b>
<b>Organismo:</b>	<b>Grupo Hiregón S.L.</b>
<b>Año:</b>	<b>2013</b>



<b>Obra:</b>	<b>Clínica Oftalmológica. Segovia</b>
<b>Sistema:</b>	<b>CORTIZO.</b>
<b>Organismo:</b>	<b>Construcciones Hiregón S.L.</b>
<b>Año:</b>	<b>2012</b>



<b>Obra:</b>	<b>Cerramientos</b>
<b>Sistema:</b>	<b>ITESAL. CORTIZO. REHAU</b>
<b>Organismo:</b>	<b>Cientes Diversos</b>
<b>Año:</b>	<b>2012-2013</b>



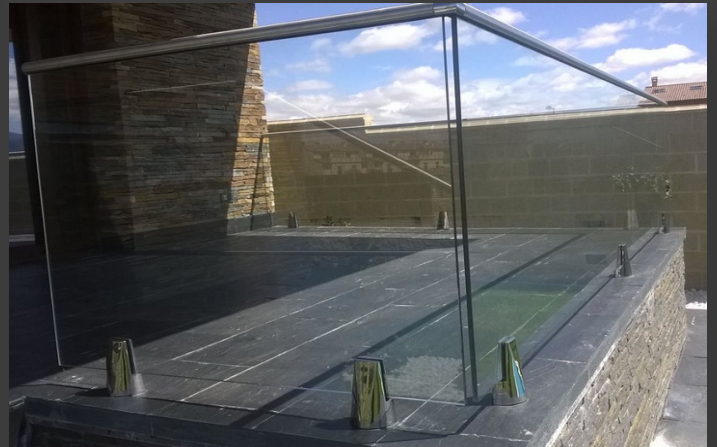
Sistemas de cerramientos en Aluminio, PVC y Policarbonato realizados para porches, patios interiores, terrazas, que varían según las necesidades del cliente.

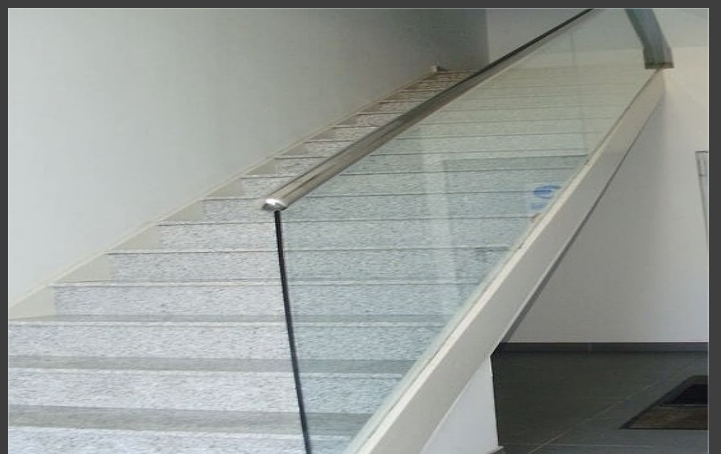
# BARANDILLAS 6





El interiorismo ha hecho que las barandillas de cristal formen parte en gran cantidad de escaleras aportando transparencia e ligereza







INSTALACIONES METÁLICAS RINCÓN S.L.

Telf. 921 43 43 97

Web: [www.imersl.es](http://www.imersl.es)

e-mail: [admin@imersl.es](mailto:admin@imersl.es)

Av. Hontoria, Parc. 84 Hontoria (Segovia)